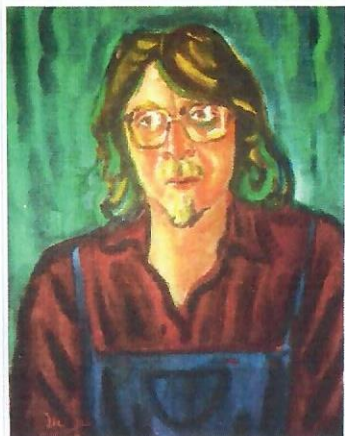


RETRATO

O retrato é uma representação de uma figura individual ou em grupo, a partir de um modelo vivo, foto ou o auxílio da memória.

Carlos Bracher é um pintor mineiro e foi amigo de Inimá de Paula. Numa certa visita ao amigo Inimá, os dois artistas decidiram fazer o retrato um do outro como demonstração de amizade. Observe como o estilo de pintura de cada um era diferente.



Retrato de Bracher feita por Inimá - 1997



Retrato de inimá feita por Bracher - 1997

Experimente retratar um amigo

No espaço abaixo produza o retrato de um amigo. Depois mostre para ele a seu desenho.

O MUSEU

Você sabe o que é um museu?

O museu é onde se preserva a memória de uma cidade, de um país, de uma pessoa, enfim é o lugar de histórias interessantes que nos faz viajar no tempo. Em todo o mundo existem museus e eles recebem diferentes nomes, que variam em função do tipo de coleção que eles apresentam.

Assim, temos os museus históricos, os museus de ciências, os museus de arte, as cidades museus, e, como o museu não deixa de acompanhar a mudança dos tempos, temos, também, os museus virtuais. No museu sempre descobriremos coisas novas, pois o museu é um lugar de descobertas.



A ARTE

Você sabe o que é arte?

A arte é uma forma de o ser humano expressar suas emoções, sua história e sua cultura através de alguns valores estéticos, como beleza, harmonia, equilíbrio. A arte pode ser representada através de várias formas, em especial na música, na escultura, na pintura, no cinema, na dança, entre outras.

INIMÁ DE PAULA

Saiba quem foi Inimá de Paula e porque o Museu tem o seu nome.

Inimá José de Paula nasceu em Itanhomi no dia 7 de dezembro de 1918. Foi pintor, desenhista e professor brasileiro. Artesão das cores, foi considerado por muitos o maior de todos os artistas contemporâneos mineiros. Sua pintura tem características pessoais e bem definidas, suas pinceladas são fartas e generosas. Em 1998, foi criada a Fundação Inimá de Paula, com o objetivo de cuidar e catalogar suas obras. Faleceu em Belo Horizonte no dia 13 de agosto de 1999. Em abril de 2008, foi inaugurado o Museu Inimá de Paula.

REGRAS DE COMPORTEAMENTO DURANTE VISITA AO MUSEU

- ❌ Fale baixo e evite conversas paralelas;
- ❌ Mantenha distância das obras;
- ❌ Não é permitido beber, comer ou mascar chicletes e balas dentro do museu;
- ❌ Evite falar ao celular durante a visita;
- ❌ Siga as orientações dos monitores ou professores.

ANALISANDO UMA OBRA DO INIMÁ DE PAULA

Mostre a um amigo a obra abaixo. Discutam sobre o que observam no quadro e depois responda as questões abaixo:



Quais cores estão presente na pintura?

Você: _____

Amigo: _____

O que os personagens estão fazendo?

Você: _____

Amigo: _____

Qual a sua opinião sobre esta obra?

Você: _____

Amigo: _____

Desenhe uma paisagem urbana

Escolha uma paisagem urbana e faça um desenho no espaço abaixo. Pode usar as cores que quiser.

PAISAGEM

Ao longo de sua carreira Inimá pintou diversas paisagens urbanas retratando alguns bairros de Belo Horizonte e de outras cidades.

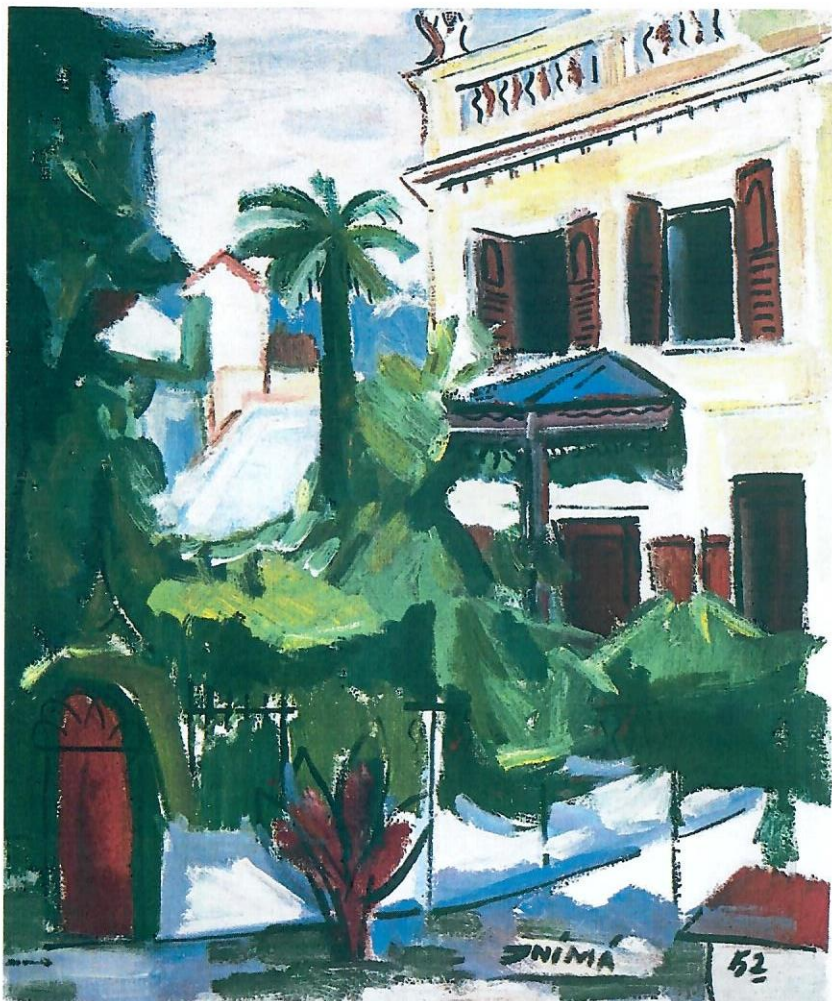


Foto: Acervo FIJ



Vistas da fachada do prédio antes e depois da reforma.

ARQUITETURA TAMBÉM É ARTE

Inaugurado em 1928, o prédio que atualmente abriga o Museu Inimá de Paula retrata parte da arquitetura do início da cidade de Belo Horizonte. Em estilo Art Decó, o espaço abrigou no passado o Clube Belo Horizonte e o Cine Guarani, um dos principais cinemas da cidade.

Mais de cem profissionais trabalharam na reforma do prédio, preservando 680 metros quadrados de telhado, 1,3 mil metros quadrados de piso original de taco e recuperou 120 portas e janelas.

Tudo isso para que Belo Horizonte ganhasse um espaço para a Cultura e mais um cartão-postal.

Você sabe o que é Art Decó?

Art Decó é um movimento em arte decorativa e arquitetura, que fez sucesso em vários períodos do século XX. Caracteriza-se por formas simples, geométricas e linhas estilizadas. No passado, este estilo esteve presente na arquitetura, no design industrial, no mobiliário, na moda e na decoração.



Foto: Acervo FIJ

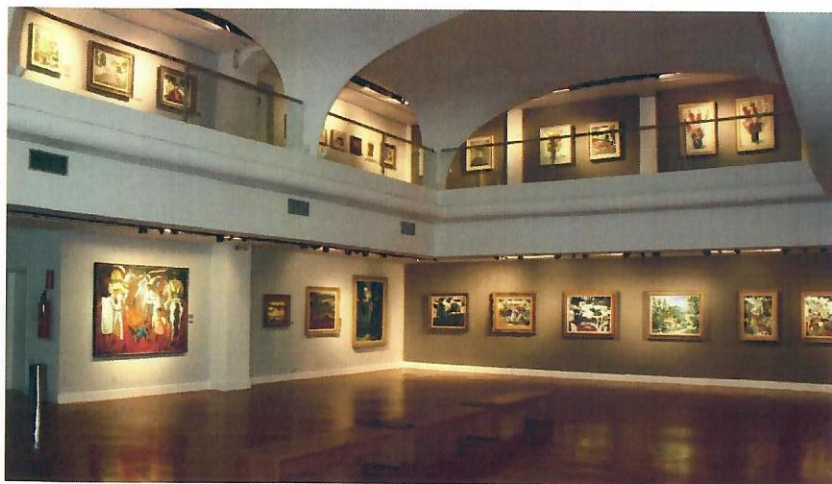
Características Art Decó na fachada do Museu.



Recepção



Cineauditório



Salão Inimá de Paula



Galeria Virtual



Plataforma de Exposições Temporárias

Agora é sua vez de criar um desenho de natureza morta.

Crie uma composição com objetos que fazem parte da sua história. Observe as cores e a luz como fazia Inimá e registre no espaço abaixo.

AS CORES

Inimá de Paula era conhecido como o mestre das cores por saber usá-las de forma harmoniosa.

Você sabe quais são as cores primárias?

Existem 3 cores primárias:

AMARELO VERMELHO AZUL

Com apenas estas três cores é possível criar quase todas as outras.

Utilizando os lápis de cor, experimente, no quadro abaixo, sobrepor o vermelho, o azul e o amarelo com traços mais suaves e mais fortes e veja quais misturas conseguiu criar.



Faça um desenho utilizando uma foto como referência

Utilize uma fotografia de uma viagem ou passeio que você tenha feito. Se preferir também pode utilizar uma foto de revista. Use sua criatividade.

FOTOGRAFIA

Inimá de Paula também era fotógrafo. Algumas vezes pintava suas paisagens a partir das fotos, sempre usando muitas cores e dando mais vida à sua obra. Veja abaixo um exemplo de pintura que Inimá fez a partir de uma foto:



AS FORMAS

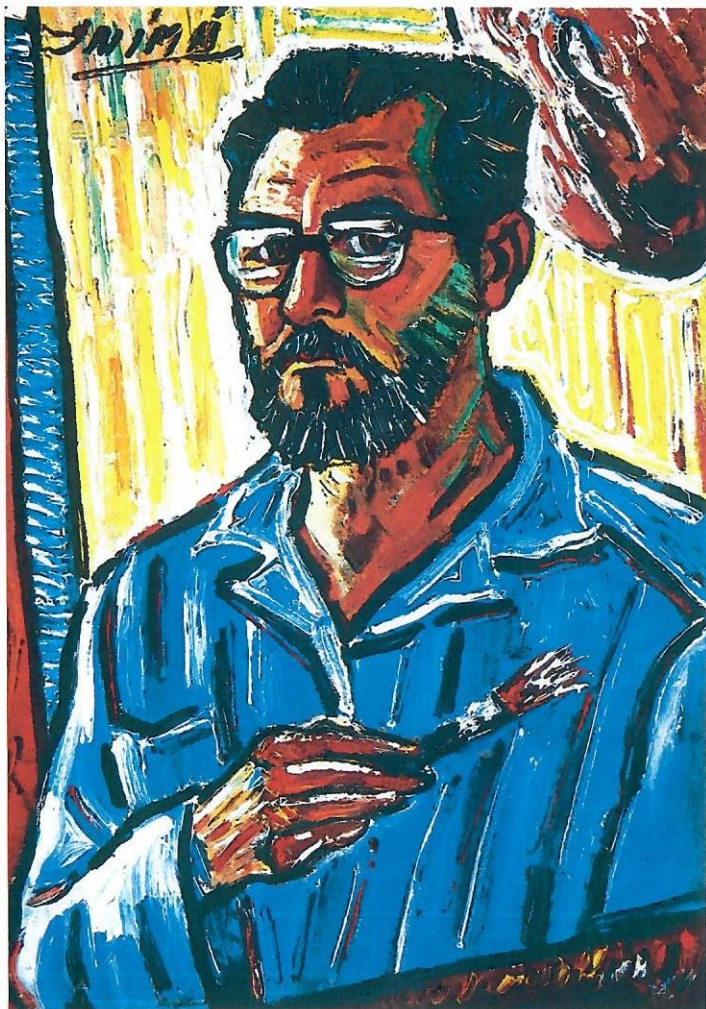
Inimá produziu muitas obras inspirado no estilo Cubista, que utiliza somente formas geométricas.

Utilizando revistas e paéis coloridos, faça recortes de formas geométricas e crie uma colagem compondo uma paisagem.



AUTORRETRATO

O autorretrato é a representação que o artista faz de si próprio, utilizando um espelho, uma foto ou mesmo a memória de si mesmo. Inimá pintava seu autorretrato como forma de aperfeiçoamento da pintura. O artista posicionava em frente a um espelho e retratava sua imagem e os objetos que participavam da cena.



Faça o seu autorretrato

Utilizando um espelho, observe seu reflexo e desenhe como você se vê. Pode usar as cores que quiser e lembre-se no final de colocar a data e assinar, como fazia Inimá de Paula.