

MUSEU DE ARTE DO RIO GRANDE DO SUL ADO MALAGOLI
NÚCLEO DE DOCUMENTAÇÃO E PESQUISA

"Glauce Pinto de Moraes e seus
Heterônimos" e
"Doações Acervo Margs 2003-2006"

EVENTO: Exposição

LOCAL: Pinacoteca

PERÍODO: 26.09 a 08.10.2006

OBSERVAÇÕES:

A exposição "Doações Acervo do Margs" apresenta ao público uma parcela dos trabalhos doados por herdeiros e artistas. Ao todo 65 obras no período de três anos foram doadas ao Museu

DOMINGO, 27 DE AGOSTO DE 2006

PINTURA - Obras nunca antes mostradas do famoso pintor gaúcho serão expostas e comercializadas no Clube Comercial nesta terça-feira

A arte de Glauco Pinto de Moraes em Pelotas

Pablo Rodrigues

De fato, imperdível. Pela primeira vez serão expostas e comercializadas as obras - assinadas sob pseudônimo de Egon Walter - do renomado pintor gaúcho Glauco Pinto de Moraes. A mostra das telas, que estão sob a curadoria de Orayl Barcellos de Araújo, ocorrerá unicamente nesta terça-feira a partir das 17h no Clube Comercial de Pelotas.

Glauco, natural de Passo Fundo e falecido em 1990, era casado com uma pelotense: Ignez Soares Pinto de Moraes. A ela coube a iniciativa de trazer as telas inéditas a Pelotas. "Esta é minha terra natal. Conheço as pessoas daqui e sei que elas são apreciadoras da arte, por isso quis começar a mostrar essa obra magnífica em Pelotas", afirmou.

A escolha em se escond

der atrás do pseudônimo de Egon Walter revela paradoxalmente a vontade do pintor em se mostrar ainda mais em sua obra. "Egon Walter na verdade quer dizer Alter Ego, ou seja, outro eu. Acredito que o Glauco tenha se pintado profundamente nessas obras", salientou Ignez.

Conhecido nacionalmente sobretudo por pintar locomotivas, as telas trazidas a Pelotas lembram no entanto mais o estilo abstrato e apresentam em grande parte um colorido belíssimo, ainda que por vezes triste.

Conforme Orayl Barcellos de Araújo, Glauco Pinto de Moraes era um grande artista e sua obra é sem dúvida ponto de referência a pintores de todo o país. "Convidamos todos os apaixonados por arte para participar desta belíssima exposição", pontuou o curador.



TESOURO: Ignez guardou a sete chaves as belas telas pintadas por seu marido já falecido

Mozés Vasconcellos - DP

BREVE HISTÓRICO

Glauco Pinto de Moraes nasceu em 1928, na cidade de Passo Fundo (RS). Inicia suas atividades artísticas no fim da década de 40. Contudo, iria expor seus quadros apenas 20 anos mais tarde. Participa então de diversas mostras coletivas, como as Bienais de São Paulo.

Japão, Bélgica e Uruguai são alguns dos países por onde suas obras seriam expostas. Em 1986 Glauco recebe sala especial na 2ª Bienal de Havana, em Cuba. Além da carreira artística, foi assessor especial de artes plásticas da Secretaria de Cultura do Estado de São Paulo. Falece aos 62 anos.

SERVIÇO

Cerca de cem obras do pintor passo-fundense serão expostas. Cada tela será vendida por R\$ 110,00. O Clube Comercial de Pelotas fica na rua Félix da Cunha, 663.

Museu de Arte do RS Ado Malagoli

Jornal: *Coração do Povo*

Data: *21.09.2006*

Página: *21*

Assunto: *Atividades do Margs*

Arte

◇ Inês Soares Pinto de Moraes, viúva do pintor Glauco Pinto de Moraes, está trocando o seu atual endereço no Rio de Janeiro por um antigo castelo no Vale do Loire, próximo a Tours, na França. Mas, antes disso, está trazendo a Porto Alegre - e a mostra se inicia às 19h do dia 26 no Margs - uma coleção inédita de guaches, pinturas sobre cartão, desenhos e estudos, todos com uma bela conotação erótica, do pintor gaúcho, falecido em 1990, que havia pedido que esses trabalhos só fossem exibidos mais de dez anos após a sua morte. Inclusive, os trabalhos são assinados com pseudônimos do artista. Vale conferir e, se houver chance, acrescentar algum à sua coleção particular, são muito lindos.

Margs inaugura duas exposições

Serão expostas obras inéditas de Glauco Pinto de Moraes e 65 peças doadas ao acervo da instituição

Dois exposições serão inauguradas hoje, às 19h, no Margs (Praça da Alfândega, s/nº). Na individual de Glauco Pinto de Moraes (1928-1990) a atração são 50 obras inéditas, produzidas entre os anos 60 e 90; e a coletiva "Doações acervo Margs 2003 - 2006" apresenta um recorte de 23 obras de diversos

artistas, entre os 65 trabalhos que foram doados ao Museu. Visitação até dia 8 de outubro, de terças a domingos, das 10h às 19h. A mostra de Glauco exibe uma faceta pouco conhecida do artista com retratos, auto-retratos e esboços abstratos. Alguns dos 50 desenhos e pinturas sobre papel, pertencentes à viúva do ar-

tista, dona Ighes Pinto de Moraes, são assinadas por Walter Egon e por Carlos Magalhães, heterônimos que Glauco utilizava para expressar diferentes visões de mundo e de si próprio. O artista não tornava públicas as obras assinadas dessa forma e, em algumas situações, dizia que não eram suas. Os trabalhos inéditos foram concebidos entre os anos 60 e 90. A curadoria da mostra é assinada pelo diretor do Margs, Paulo Amaral.

GLAUCO PINTO MORAES / DIVULGAÇÃO / CP



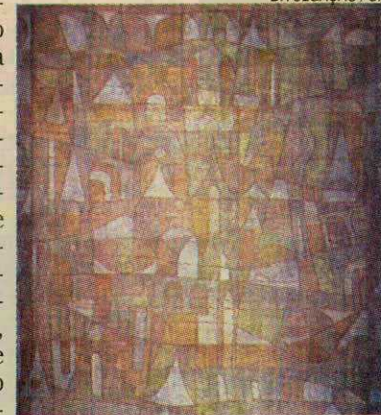
Trabalho de Glauco Pinto Moraes

Nascido em Passo Fundo, Glauco Pinto ganhou o mundo com uma arte marcada pelo caráter hiper-realista, sem deixar, em alguns momentos, de estar próxima da abstração. Tornou-se conhecido por

pintar trens e locomotivas que, no início, retratava por inteiro. Depois, com a atenção focada no detalhe da engrenagem, seus quadros tornaram-se um jogo de texturas, formas e cores pintadas, simultaneamente, com objetividade analítica, realismo fotográfico, emotividade e intuição. A série "Locomotivas" (1974), trabalho mais marcante de sua carreira, denuncia a gradativa mecanização da humanidade.

Já a mostra "Doações acervo Margs" apresenta o que a instituição recebeu nos últimos três anos para compor seu acervo, atualmente composto por mais de três mil pe-

DIVULGAÇÃO / CP



Rubens Ianelli: doação para o museu

ças. Foram 65 novas obras, recebidas de herdeiros e dos artistas. Algumas das 23 esculturas, objetos, pinturas e gravuras que compõem a mostra foram cedidas ao Museu após terem sido expostas. Entre as peças doadas estão os trabalhos de Rubens Ianelli ("Ladeira com peixes"), Alfredo Aquino ("Cativo"/óleo sobre tela), Armando Gonzales ("Santo y Señá"), Carlos Paez Vilaró ("El 15 era su número preferido"), Elizethi Borghetti ("A Terra"), Iberê Camargo (água tinta, 1966), Inimá de Paula ("Retrato Valmir Ayala"), Júlio Ghiorzi ("Pinturas gêmeas") e Maria Tomaselli Cirne Lima ("Parma", bronze, 2005).

Museu de Arte do RS Ado Malagoli

Jornal: *Zero Hora*

Data: *26/09/2006*

Página: *3 (2º Caderno)*

Assunto: *Atividades do Margs*

Heterônimos no Margs

Pinturas e desenhos formam a exposição *Glauco Pinto de Moraes e seus Heterônimos*, com inauguração hoje, às 19h, no Margs (Praça da Alfândega, s/nº). Estarão reunidos 50 trabalhos do passo-fundense Moraes (1928 – 1990), produzidas entre as décadas de 60 e 90. Algumas obras são assinadas por heterônimos, que o artista usava para expressar diferentes visões do mundo. A mostra poderá ser visitada a partir de amanhã, até 8 de outubro, com entrada franca.

Jornal: *10 Sul*
Data: *26/09/2006*
Página: *03*
Assunto: *Atividades do Margs*

Outros

● Uma faceta não muito conhecida do artista Glauco Pinto de Moraes será mostrada a partir de hoje, no Museu de Arte do Rio Grande do Sul. São retratos, auto-retratos e esboços abstratos produzidos por Glauco no período entre 1960 e 1990, pertencentes à viúva do artista, Ighes Pinto de Moraes. Muitas delas são assinadas por Walter Egon e por Carlos Magalhães, heterônimos que Glauco utilizava para expressar diferentes visões de mundo e de si próprio. Paulo Amaral é quem assina a curadoria da exposição.

Museu de Arte do RS Ado Malagoli

Jornal: *Zero Hora*

Data: *26/09/2006*

Página: *3 (2º Caderno)*

Assunto:

Heterônimos no Margs

Pinturas e desenhos formam a exposição *Glauco Pinto de Moraes e seus Heterônimos*, com inauguração hoje, às 19h, no Margs (Praça da Alfândega, s/nº). Estarão reunidos 50 trabalhos do passo-fundense Moraes (1928 – 1990), produzidas entre as décadas de 60 e 90. Algumas obras são assinadas por heterônimos, que o artista usava para expressar diferentes visões do mundo. A mostra poderá ser visitada a partir de amanhã, até 8 de outubro, com entrada franca.

Jornal: *Zero Hora*
Data: *25 / 09 / 2006*
Página: *2 (2º Caderno)*
Assunto:

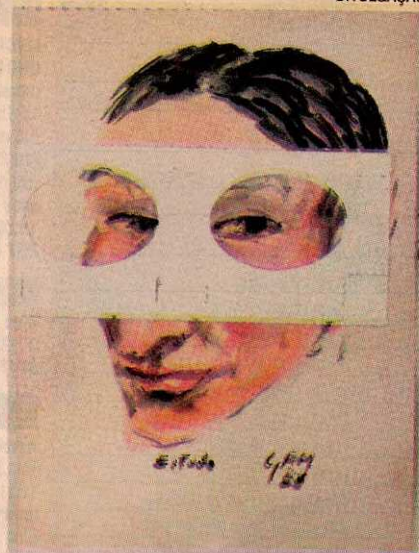
◆ *Glauco Pinto de Moraes e seus Heterônimos* entra em exposição na Pinacoteca do Margs. A abertura é amanhã e as visitas começam na quarta-feira, dia 27.

EXPOSIÇÃO

Margs abre hoje duas exposições.

O Margs abre hoje, às 19h, duas exposições. Uma, do artista Glauco Pinto de Moraes, é composta por 50 obras inéditas produzidas entre os anos 60 e 90, que trazem uma faceta não muito apresentada da obra do pintor: os retratos (foto), auto-retratos e esboços abstratos. Já a mostra "Doações Acervo Margs 2003-2006" apresenta um recorte de 23 obras de diversos artistas, entre todos os trabalhos que foram doados ao museu a partir de 2003.

Nos últimos três anos, o Margs recebeu 65 novas obras para seu acervo, que hoje conta com mais de 3 mil peças. Assim, a exposição apresenta ao público uma parcela dos trabalhos doados por artistas e seus herdeiros.



DIVULGAÇÃO

Serviço

O que: Abertura das exposições "Glauco Pinto de Moraes e seus Heterônimos" e "Doações Acervo Margs 2003-2006"

Quando: Abertura hoje, às 19h. Visitaçào de terças a domingos, das 10h às 19h. Até 8 de outubro

Onde: Pinacotecas do Margs (Praça da Alfândega, s/nº)

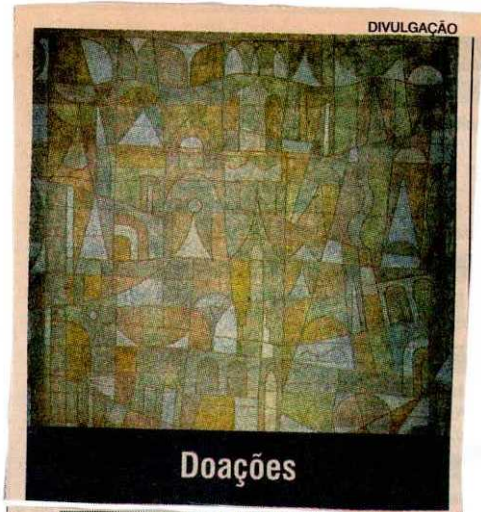
Museu de Arte do RS Ado Malagoli

Jornal: 6 Jul

Data: 27.09.2006

Página: 05

Assunto: Atividades do Margs



EXPOSIÇÕES

DOAÇÕES – Mostra com 23 esculturas, objetos, pinturas e gravuras doados ao Margs por herdeiros e artistas. A exposição traz obras de Rubens Ianelli, Otto Sulzbach, Eliane Santos Rocha, Carlos Paez Vilaró, Silvia Mecozzi, Paulina Laks Eizerik e Júlio Ghiorzi, entre outros. **Pinacotecas do Margs (Praça da Alfândega, s/nº).** De terças a domingos, das 10h às 19h. Até 8 de outubro.

Presenças

● Eleonora Issler Marsiaj e o marido José Oddone Marsiaj foram muito festejados pelos amigos em sua recente visita a Porto Alegre. Dulce Issler Ferreira ofereceu jantar em seu apartamento, reunindo um grupo de amigos para brindar com os visitantes. O categorizado décor do apartamento conta com bonitos desenhos de Glauco Pinto de Moraes, que tiveram exposição recente no Museu de Arte do Rio Grande do Sul – Ado Malagoli.

Jornal: 6 Jul
Data: 26/10/2006
Página: 30
Assunto: Margs